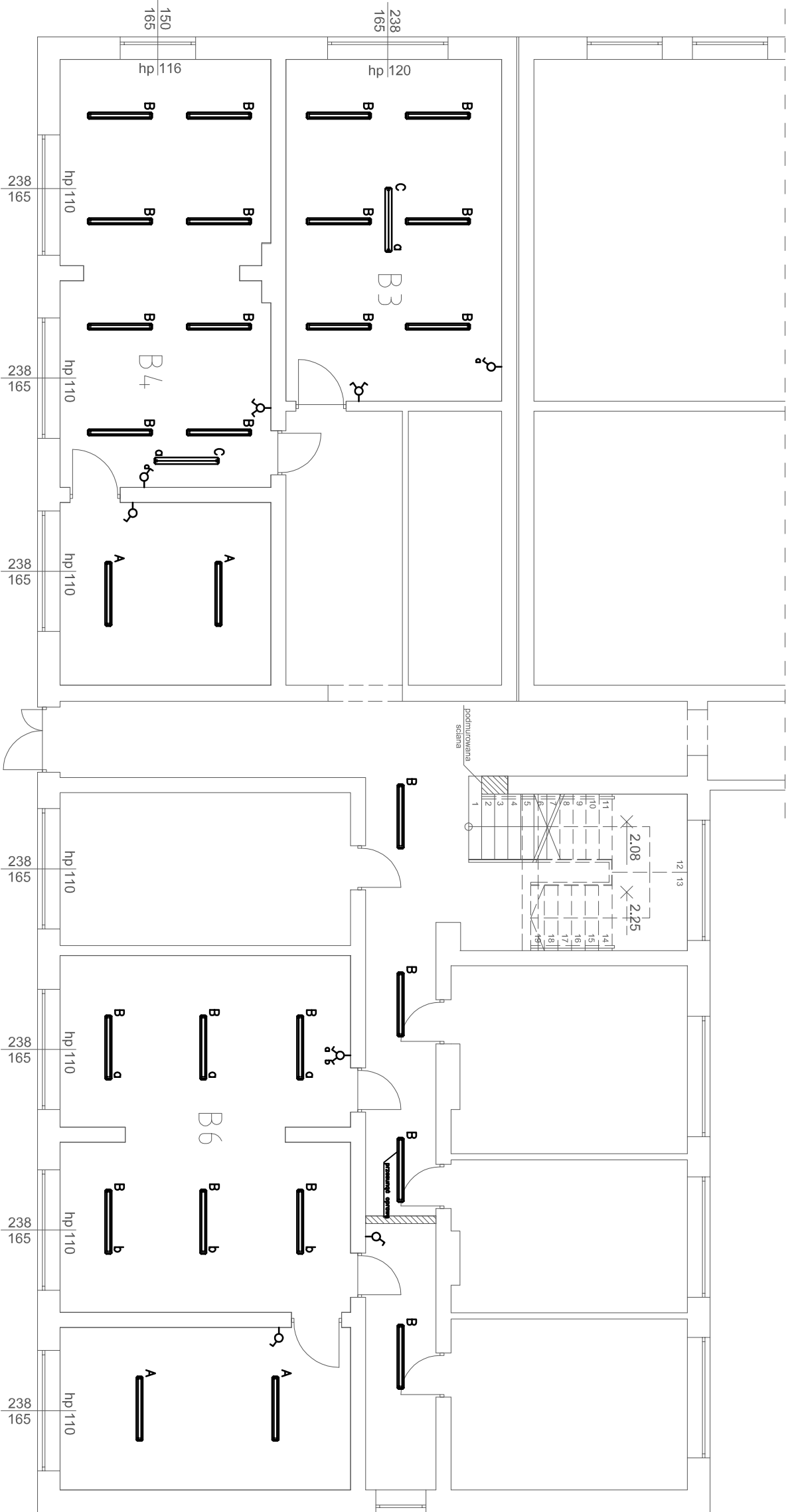


RZUT PARTERU

SKALA 1:100

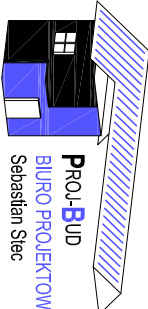


- LEGENDA**
- oprawa świetłkowska
  - łcznik p/ł 1–biegunowy 10A 230V IP20
  - łcznik p/ł świetłkowsky 10A 230V IP20
  - łcznik p/ł schodowy 10A 230V IP20

- OZNACZENIE OPRAW OŚWETLENIOVYCH**
- A – oprawa świetłkowska COSMO CO2 235 EVG IP65
  - B – oprawa świetłkowska – istniejca
  - C – oprawa do tablicy szkolnej – istniejca
  - D – oprawa świetłkowska SRN 236.PA EVG

**UWAGI**

W pomieszczeniach B3, B4 i B6 nie wymienić opraw oświetleniowych.  
Wymienić łczniki na nowe we wszystkich remontowanych pomieszczeniach.

		Osiedle Młodych 18/59, 38-120 Sędziszów Młp. biuro adres: ul. Armii Krajowej 4, Sędziszów Młp. tel. 693-136-890, 697-606-279 NIP 818-154-36-03, REGON 140028593	
Nazwa i adres Inwestycji : <b>Przebudowa pomieszczeń w budynku „B” Zespołu Szkół Technicznych w Sędziszowie Młp.</b>		Nr projektu: <b>35/2015</b>	
Temat rysunku : Instalacja oświetlenia - parter		branża : elektryka	
Projektował : inż. Paweł Piwowar E-11/702		Skala: 1:100	
Sprawdził: mgr inż. Bartosz Budzik E-21/702		Data: 11,2015	
Opracowanie: mgr inż. Bartłomiej Słec			
WSZELKIE PRAWA ZASTRZEŻONE KOPLOWANIE ZABRONIONE			